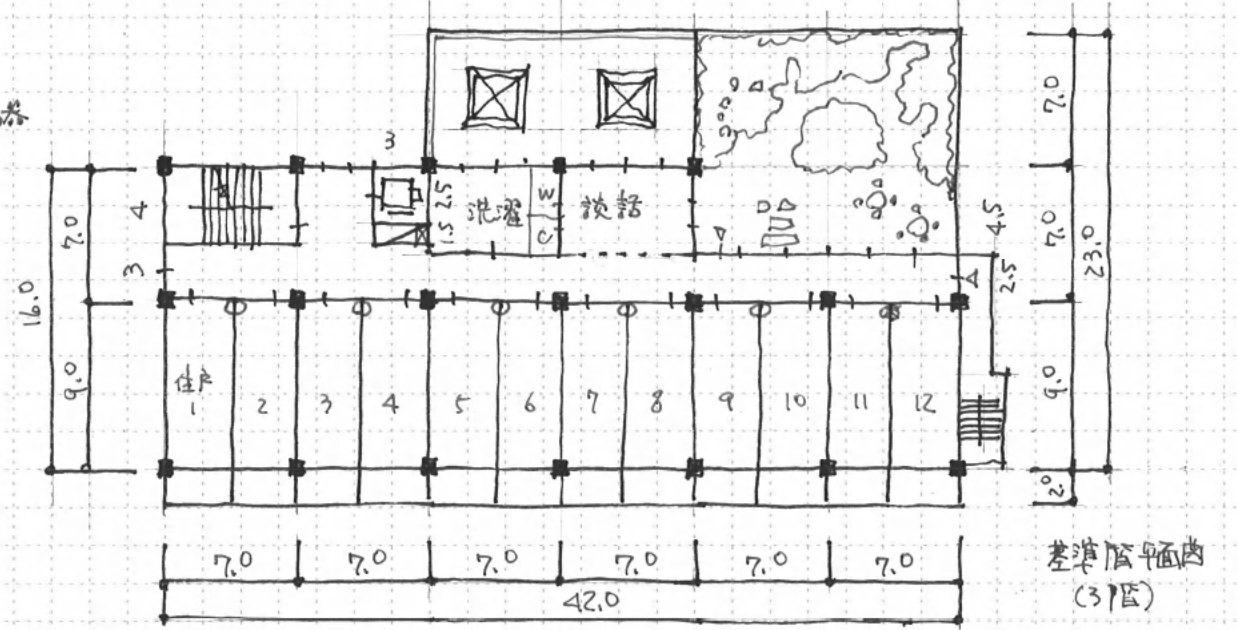


配置1階平面図

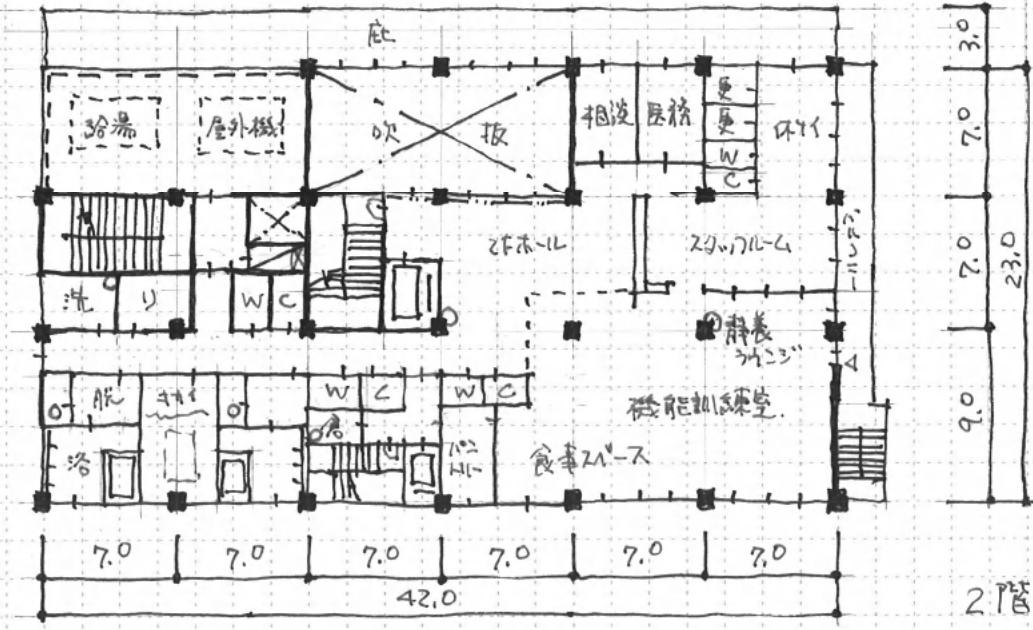
空調設備
 空冷ヒートポンプユニット
 エアコンホール-9分接続+天花
 その他-天花
 住戸-壁掛け
 受水槽方式

給水設備
 給湯設備
 住戸-炊湯器

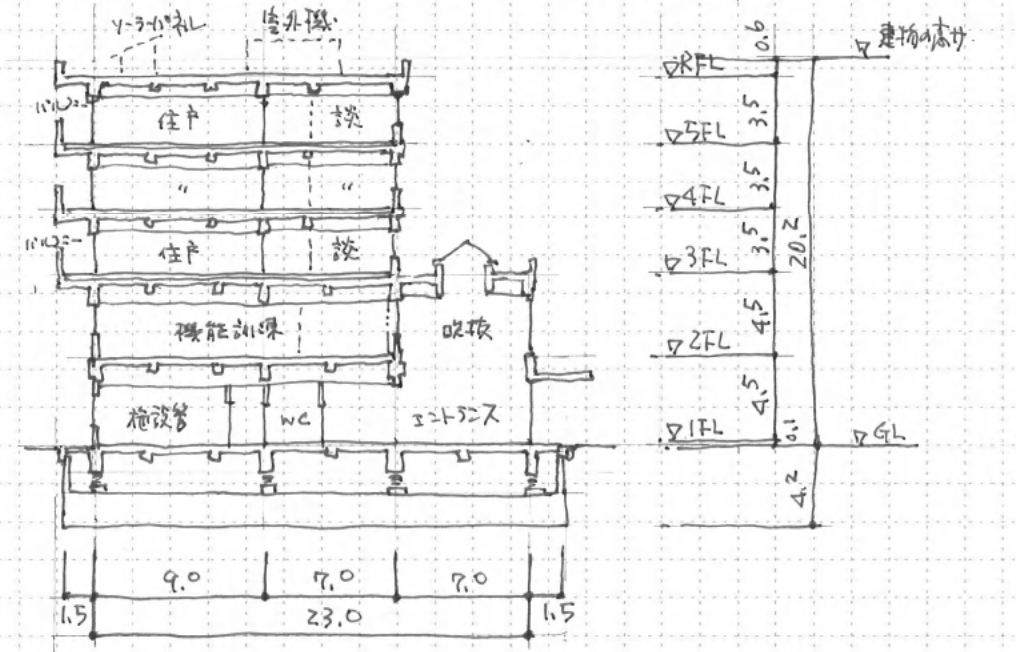
電気設備
 屋内型ケーブル
 自家発電(緊急用)
 ヴォルト+蓄電



基準階平面図(3階)



2階平面図



$$\begin{aligned} \text{基準} & 42 \times 9 + 14 \times 4.5 + 3 \times 1.5 \\ & = 378 + 63 + 4.5 = 445.5 \quad \times 3 \text{層} = 1336.5 \end{aligned}$$

$$\text{2F} \quad 42 \times 16 + 14 \times 7 - 7 \times 4 - 3 \times 2.5 - 3 \times 3.5 - 2 \times 3$$

$$= 672 + 98 - 28 - 7.5 - 10.5 - 6 = 718$$

$$\text{1F} \quad 42 \times 23 - 3 \times 2.5 - 2 \times 3 - 3 \times 3$$

$$= 966 - 7.5 - 6 - 9 = 943.5 \quad \text{計 } 2998 \text{ — OK}$$

要点

- ① 商店街の連続性を考慮し、北東交差点に木造スチールエントランスを設け、これを目印としたアプローチができたようにした。管理スペースは、西側のスチールエントランスとし、居住者・利用者との交差が大きいよう明確に分離した。東の全庁者専用道路に配慮し、北西側に配置
- ② 管理室からのエントランス及び出入口にストローク。全住戸を南向き配置とし、日照の公園の景観に配慮し、屋上庭園口北東に配慮し、に物がある商店街に感じさせる考慮
- ③ 2Fホールに面した配置とし、又、道端状の廊下と対峙して、利用しやすく、且、属すべし。わかりやすい動線計画とした。機能訓練室、浴室、日照・公園の景観・アプローチを考慮し、南側に南向き広く面した配置とした。
- ④ 住戸・2Fホール・エレベーターホールを、建物中央に配置。外壁面に長手と面した2層分の開口部とし、上部にバルコニーを設けたこと。自然採光・通風が充分とれる計画とした。又、北側に配慮すること。日照の遮蔽に配慮する計画とした。