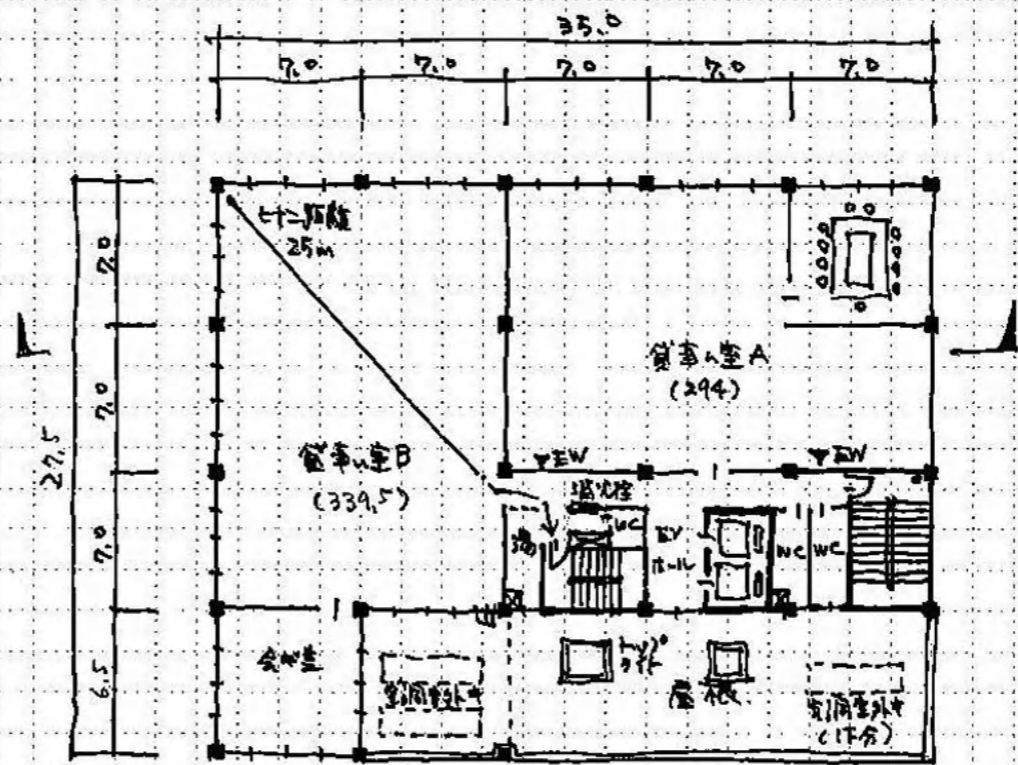
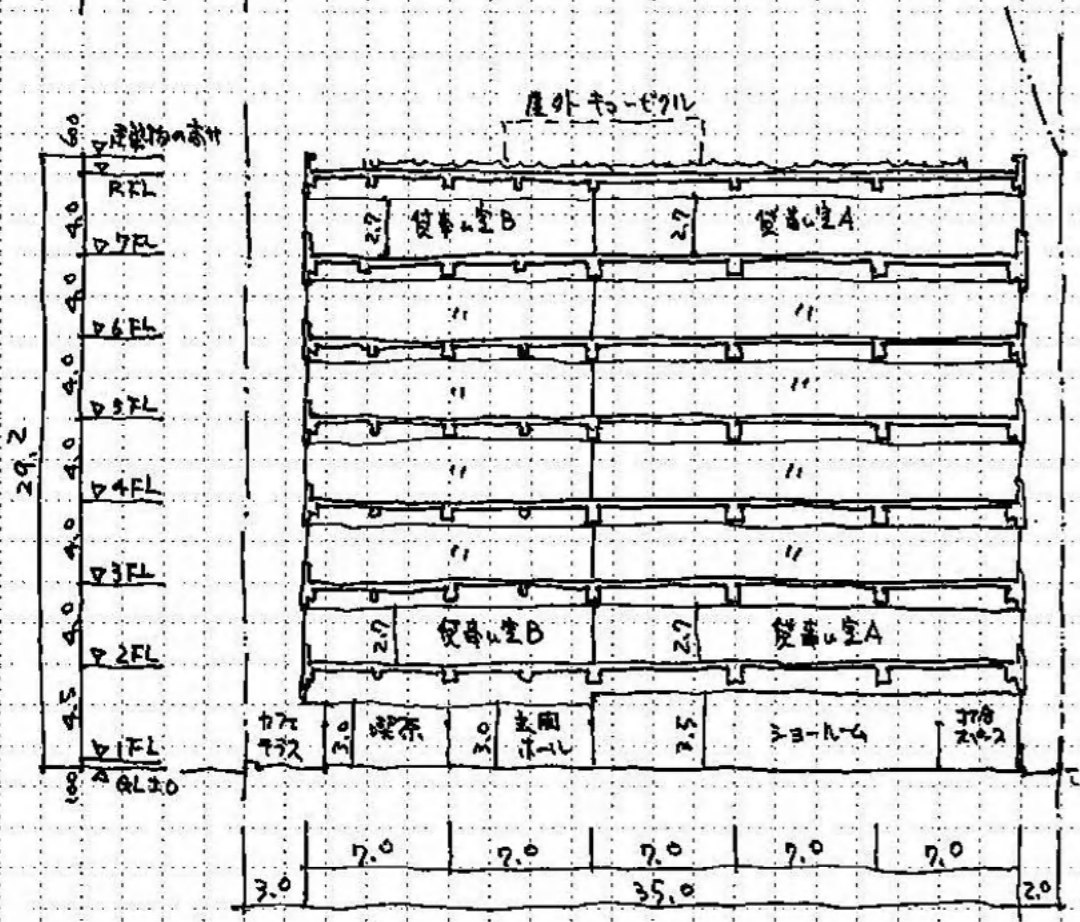


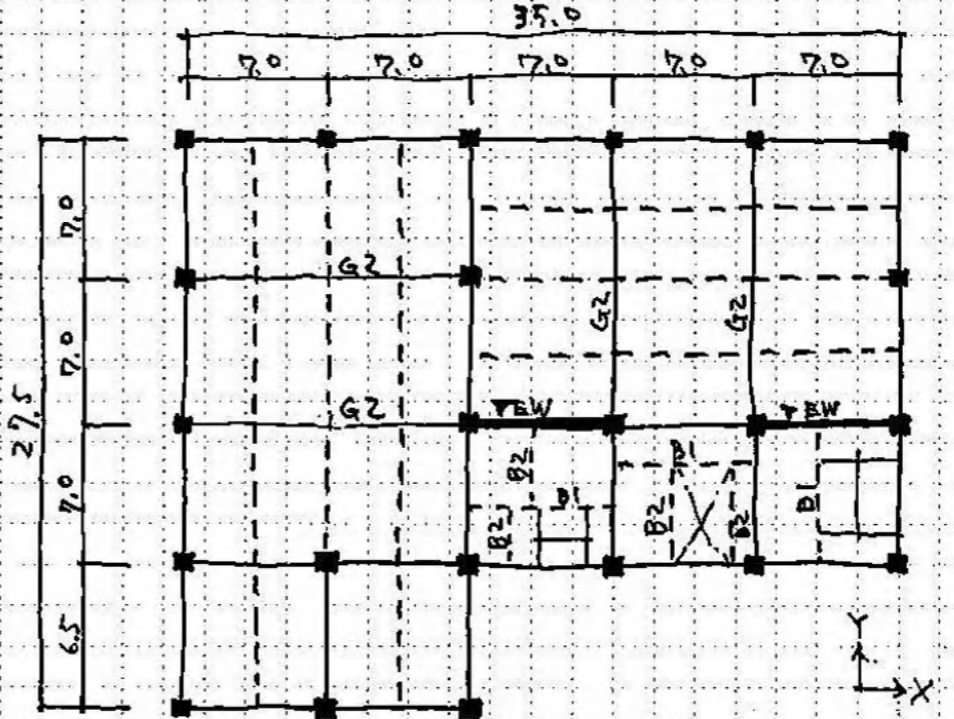
■ 1階平面図・配置図



■ 基準階平面図 (2階)



■ 断面図



■ 基準階梁柱図
 ▼EWは耐震壁を示す
 X方向-SE-2

床面積
 1F $35 \times 21 + 11 \times 3 + 7 \times 6.5 - 1 \times 11 = 802.5$
 2F $35 \times 21 + 7 \times 6.5 = 780.5$
 $\times 6F = 4683$
 合計 5485.5 m^2
 $5200 \sim 5800 \text{ --}$

* 基準階有効率 (L=47.4%)
 $(294 + 339.5) / 780.5$
 $= 633.5 / 780.5 = 0.8116 \rightarrow 81.16\%$
 $> 70\% \text{ -- OK}$

* 遮入り
 $35 \times 27.5 = 962.5 / 1400 = 68.75\% < 90\%$

* 地下階
 ・機械式駐車場 - 多層循環式
 ・居住層 (H=270 区画方式)・消火栓
 ・空調2区画 (天井吊下げ) + 全熱交換機 (天井吊下げ型)

	X	Y
柱 C1	200	800
大梁 G1	4	4
G2	500	1000
小梁 B1	300	600
B2	300	500
床 S1	t=150	
壁 EW18	w=180	
W18	w=180	
W15	w=150	

※ 柱は C1 4本
 ※ 大梁は G1 4本
 ※ 小梁は B1 4本
 ※ 床は S1 4本
 同段・EY面は壁は W18 4本
 上記以外の壁は W15 4本 (同じ面場合)

EW18以外の2:0+壁は柱間・構造上・遮入り

