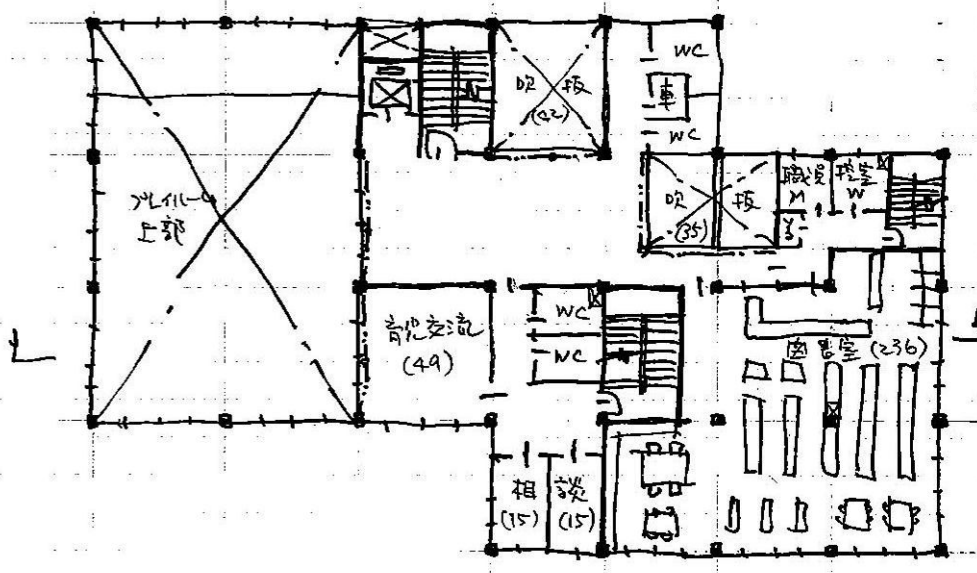
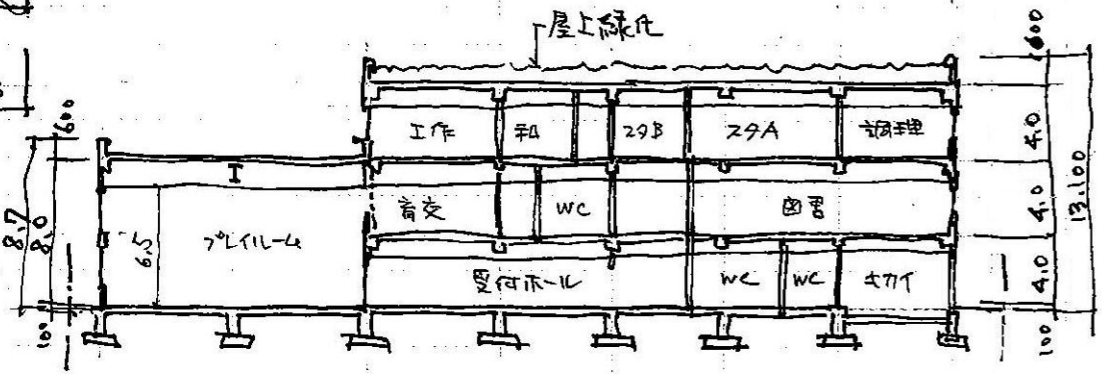
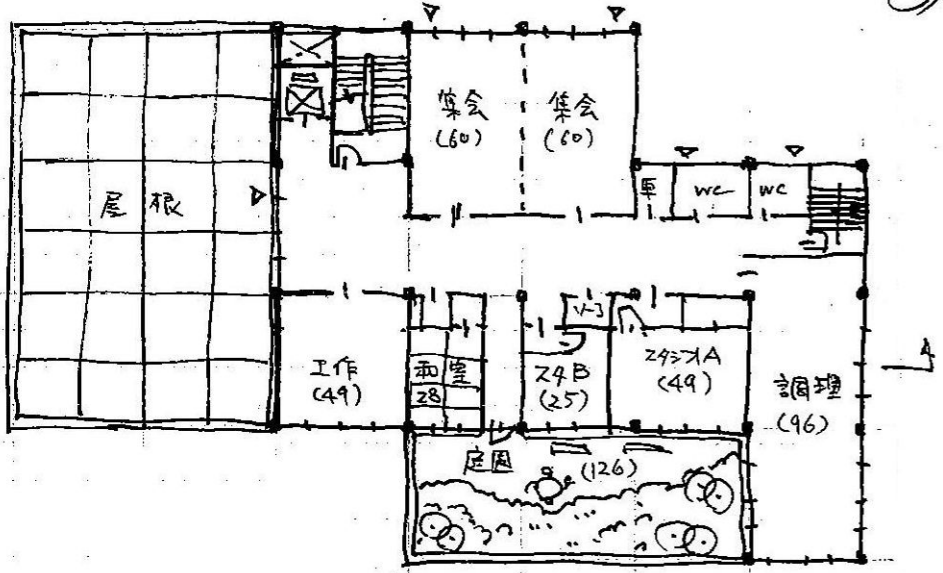
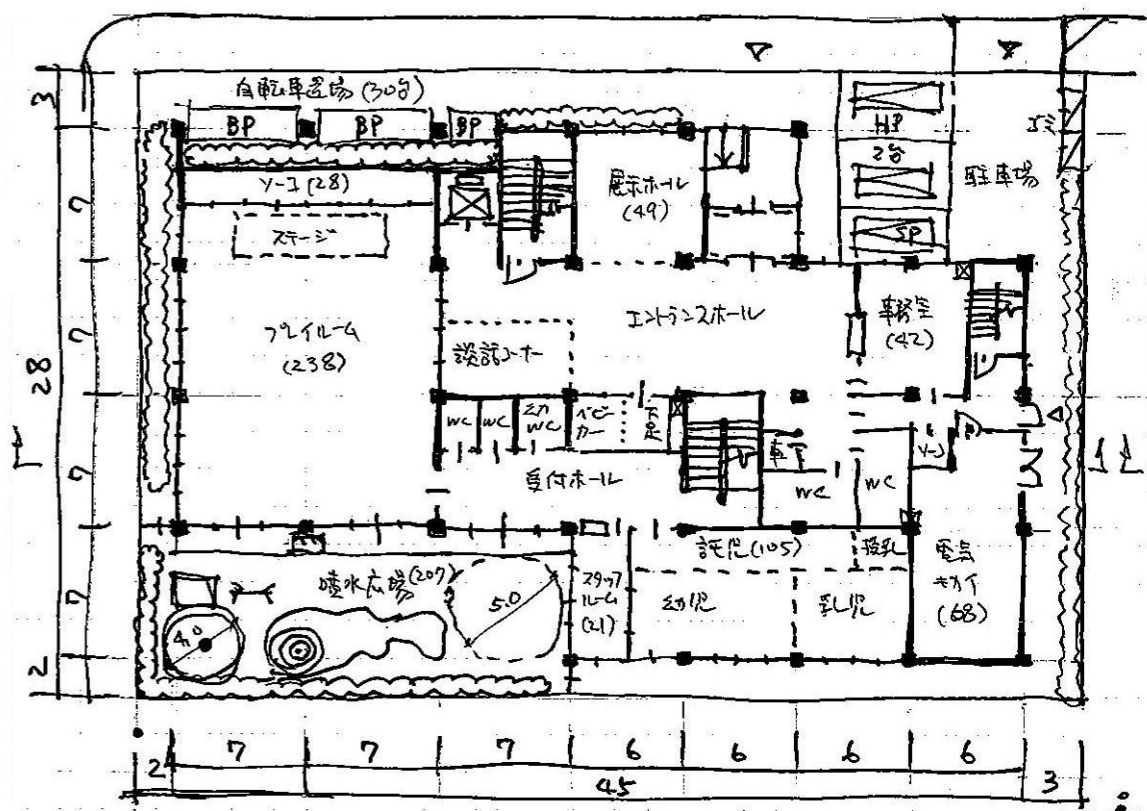


47



床面積  
1F 975  
2F 652  
3F 603  
計 2230

建築面積  
1029  
(16.0 x 9.7 = 1155)

計画の要案

- ① エントランスホールの談話コーナーから7211-4が見渡せ、29-7-11-4から読書室及び噴水広場が見渡せる。
- ② T-X構造、RC造一部鉄骨造。  
採光を図のため南口部が広く、L字のT-X構造とし、7211-4の屋裏に上り大堂向確保のため、鉄骨梁による無柱空間とL.E.
- ③ 屋上を緑化することにより、建物の熱負荷を低減している。
- ④ 電気式マルチコートポンプ — 部屋毎に1台の制御が生体感天板で — 大堂向での外吹き